



პლენარული სესია

3 თებერვალი, 2014

თსუ I კორპუსი, სააქტო დარბაზი

10:30 კონფერენციის სამეცნიერო სესიის გახსნა

სხდომის თავმჯდომარე: რამაზ ბოჭორიშვილი, ფაკულტეტის დეკანი



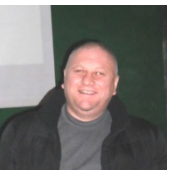
11:00 უშანგი გოგინავა, პროფესორი
 „ორმაგი ფურიეს მწკრივების კრებადობა და შეჯამებადობა“



11:35 ალექსანდრე გამყრელიძე, პროფესორი
 „ინფორმატიკა და მისი გავლენა ზუსტ და საბუნებისმეტყველო მეცნიერებებზე“



12:10 ალექსანდრე შენგელაია, პროფესორი
 „თანამედროვე ზეგამტარი და მაგნიტური ნივთიერებების სწრაფი სინთეზის ახალი მეთოდი“,
 თანაავტორები: დ. დარასელია, დ. ჯაფარიძე, ზ. ჯიბუტი



12:45 დავით კაკულია, ასოცირებული პროფესორი
 „დამხმარე გამოსხივებლების მეთოდი პერიოდული სტრუქტურების ანალიზისათვის“
 თანაავტორები: ვ. ლოლობერიძე, გ. ღვედაშვილი

13:20 – 13:35 შესვენება



13:35 იოსებ ჩიკვაიძე, ასოცირებული პროფესორი
 „ახალი ინდოლუმემცველი სისტემები: სინთეზი, თვისებები, უჩვეულო რეაქციები, მექანიზმები“
 თანაავტორები: შ.სამსონია, მ.ტრაპაიძე, ნ.თარგამაძე, დ.ყაჯრიშვილი, ნ.ნარიმანიძე



14:10 არნოლდ გეგეჭკორი, პროფესორი
 „საკუთრივ ხმელთაშუაზღვიური ფსილიდოფაუნის (Hemiptera: Psylloidea) ინფილტრაცია კავკასიაში და მისი ისტორიული მიზეზები“



14:45 **დავით კერესელიძე**, პროფესორი
„ნიადაგის დეგრადაციის რისკის ანალიტიკური შეფასება“
თანაავტორები: ლია მაჭავარიანი, ვაჟა ტრაპაიძე



15:20 **ბეჟან თუთბერიძე**, პროფესორი
„საქართველოს კაინოზოური ვულკანიზმი“

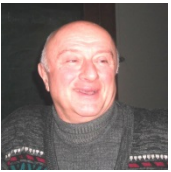
15:55-16:30 შესვენება



16:30 **ომარ ფურთუხია**, ასოცირებული პროფესორი
მათემატიკის დეპარტამენტის 2013 წლის ანგარიში



16:50 **ალექსანდრე გამყრელიძე**, პროფესორი
კომპიუტერული მეცნიერებების დეპარტამენტის 2013 წლის ანგარიში



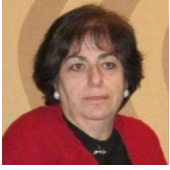
17:10 **არჩილ უგულავა**, პროფესორი
ფიზიკის დეპარტამენტის 2013 წლის ანგარიში



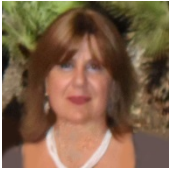
17:30 **დავით კაკულია**, ასოცირებული პროფესორი
ელექტრული და ელექტრონული ინჟინერიის დეპარტამენტის 2013 წლის ანგარიში



17:50 **ნოდარ ლეკვიშვილი**, ემერიტუსი
ქიმიის დეპარტამენტის 2013 წლის ანგარიში



18:10 დიანა ძიძიგური, პროფესორი
ბიოლოგიის დეპარტამენტის 2013 წლის ანგარიში



18:30 ლია მაჭავარიანი, პროფესორი
გეოგრაფიის დეპარტამენტის 2013 წლის ანგარიში



18:50 ბეჟან თუთბერიძე, პროფესორი
გეოლოგიის დეპარტამენტის 2013 წლის ანგარიში

19:10 კონფერენციის დახურვა